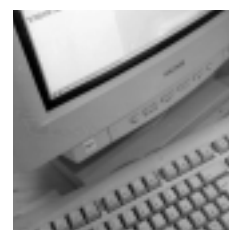


# Leitbild

Landesinstitut Sozialforschungsstelle Dortmund



Grundsätze  
 Leistungen  
 Kompetenzen  
 Organisation  
 Personal  
 Kooperation  
 Führung



# Grundsätze

Wir sind ein interdisziplinär arbeitendes, sozialwissenschaftliches Forschungsinstitut des Landes Nordrhein-Westfalen.

Wir leisten einen Beitrag zur kritischen, kontinuierlichen Beobachtung und Lösung gesellschaftlicher Probleme, die mit aktuellen und zukünftigen Entwicklungen in Betrieben, Arbeitsmarkt und Gesellschaft zusammen hängen.

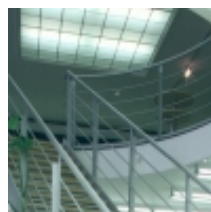
Wir beteiligen uns aktiv an der Gestaltung gesellschaftlicher, technologischer und ökologischer Veränderungs- und Innovationsprozesse.

Wir verbinden im Rahmen einer Strategie der *public-private partnership* die Autonomie einer öffentlichen Forschungseinrichtung mit der Orientierung auf den Nutzen für unsere Auftraggeber aus Politik, Wirtschaft und Gesellschaft.

Wir stellen die Verbesserung der Gestaltungs- und Lernfähigkeit der Menschen und ihrer Organisationen in den Mittelpunkt unserer Arbeit.

Wir unterstützen aktiv die Verwirklichung der Chancengleichheit von Frauen und Männern und nehmen die Geschlechterperspektive in unsere Forschungs- und Beratungstätigkeit auf.

Wir sind davon überzeugt, dass die aktive Beteiligung der jeweils betroffenen Menschen unverzichtbarer Bestandteil bei der nachhaltigen Bewältigung von Veränderungs- und Innovationsprozessen ist.



# Leistungen

Wir unterstützen Organisationen, Institutionen und Regionen bei innovativen Prozessen durch Forschung, Entwicklung, Beratung und Qualifizierung.

Wir betreiben angewandte, handlungsorientierte Forschung sowie empirisch gestützte Grundlagenforschung.

Wir verstehen uns als regional verankertes Kompetenzzentrum mit starken nationalen und internationalen Bezügen.

Wir verfolgen unsere Zwecke durch Einwerben privater und öffentlicher Auftrags- und Fördermittel sowie durch eine effiziente Nutzung der uns vom Land Nordrhein-Westfalen zur Verfügung gestellten Grundfinanzierung.

Wir entwickeln unser Wissen in Netzwerken von Wissenschaft und Praxis.

Wir nutzen und entwickeln neue Formen der öffentlichkeitswirksamen Darstellung unseres Wissens und unserer Erfahrungen.

# Kompetenzen

Wir gestalten Veränderungsprozesse als gemeinsame Lernprozesse zur Verbesserung von Leben und Arbeit der beteiligten Menschen und Organisationen.

Wir konzentrieren unsere Forschung auf die Untersuchung gesellschaftlich relevanter Fragestellungen und leisten einen Beitrag zur sozialwissenschaftlichen Theorie- und Methodenentwicklung.

Wir arbeiten dazu projektförmig, interdisziplinär und unter Verwendung aller geeigneten Methoden.

Wir entwickeln und pflegen Netzwerke mit Kooperationspartnern aus Wissenschaft und Praxis als Voraussetzung zur gemeinsamen Gestaltung von Lern- und Veränderungsprozessen.

Wir überprüfen kontinuierlich die Leistungsfähigkeit unserer eigenen Arbeitsweise und Organisationsformen und entwickeln diese beständig weiter.



# Personal

Wir arbeiten in Forschung und Beratung auf hohem professionellem Niveau.

Wir betrachten die professionelle Arbeit in Verwaltung und Infrastruktur als unverzichtbare Grundlage für die Leistungsfähigkeit unseres Institutes.

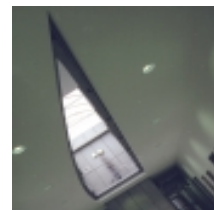
Wir sehen die Verantwortung von Geschäftsführung, Betriebsrat und teilautonomen Teams/ Bereichen darin, geeignete Rahmenbedingungen zu schaffen, damit alle MitarbeiterInnen ihr Engagement und ihre Motivation langfristig erhalten können.

Wir messen der kontinuierlichen Weiterbildung und Qualifizierung aller MitarbeiterInnen eine große Bedeutung zu.

# Kooperation

Wir betrachten Fairness als zentrales Prinzip unserer internen Kooperation. Fairness realisiert sich durch wechselseitige Anerkennung und Information sowie durch Vereinbarungen über die Regeln der Zusammenarbeit und der Ressourcenverteilung.

Wir sehen gleichwertige Arbeits- und Beschäftigungsbedingungen sowie die Förderung der Beschäftigungssicherheit als Grundlagen gleichberechtigter Zusammenarbeit an, unabhängig von der Position, der ethnischen Zugehörigkeit, dem Geschlecht oder dem Alter.



# Organisation

Wir strukturieren unsere Arbeit nach thematischen Handlungsfeldern.

Wir organisieren unsere Arbeit in Projekten, die nach sachlichen, finanziellen, zeitlichen und sozialen Merkmalen definiert sind.

Wir arbeiten selbstverantwortlich in Projekten und beteiligen uns alle an der Entwicklung neuer Themenfelder sowie der Akquisition neuer Projekte.

Wir gestalten unsere Organisation dezentral und netzartig mit flachen Leitungsstrukturen, um nach Kriterien der Effektivität und Effizienz schnell und flexibel auf Anforderungen von außen und innen reagieren zu können.

Wir sehen transparente Informations- und Entscheidungswege als grundlegende Voraussetzung für die Funktionsfähigkeit unserer Organisation an.



# Führung

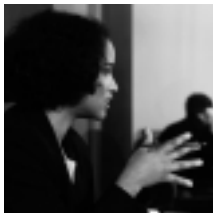
Wir erkennen die Verantwortung der Führung in unserem Institut darin:

Anstöße für die kontinuierliche Entwicklung unserer konzeptionellen Arbeit und Organisationsstrukturen zu geben;

verbindliche Rahmenbedingungen für arbeitsbezogene Kooperation und Autonomiespielräume zu vereinbaren und zu sichern und den Teams/Bereichen weitgehende Möglichkeiten der Selbstorganisation zu gewährleisten;

für transparente Informations- und Entscheidungswege zu sorgen und die Kompetenzen aller MitarbeiterInnen bei der strategischen und operativen Arbeit einzubeziehen;

die berufliche Entwicklung aller Beschäftigten durch eine proaktive Personalentwicklung zu unterstützen.



**Sozialforschungsstelle  
Dortmund  
Landesinstitut  
Evinger Platz 17  
44339 Dortmund  
fon 0231 - 8596 - 0  
fax 0231 - 8596 - 100  
[www.sfs-dortmund.de](http://www.sfs-dortmund.de)**

